

Da li ste znali?



Karakteristike TX7 ventila u sustavu s Copeland Scroll kompresorom sa promjenjivom brzinom rada

Uobičajena je pretpostavka da mehanički ekspanzijski ventili nisu najbolji izbor za sustave s promjenjivim kompresorima brzine.

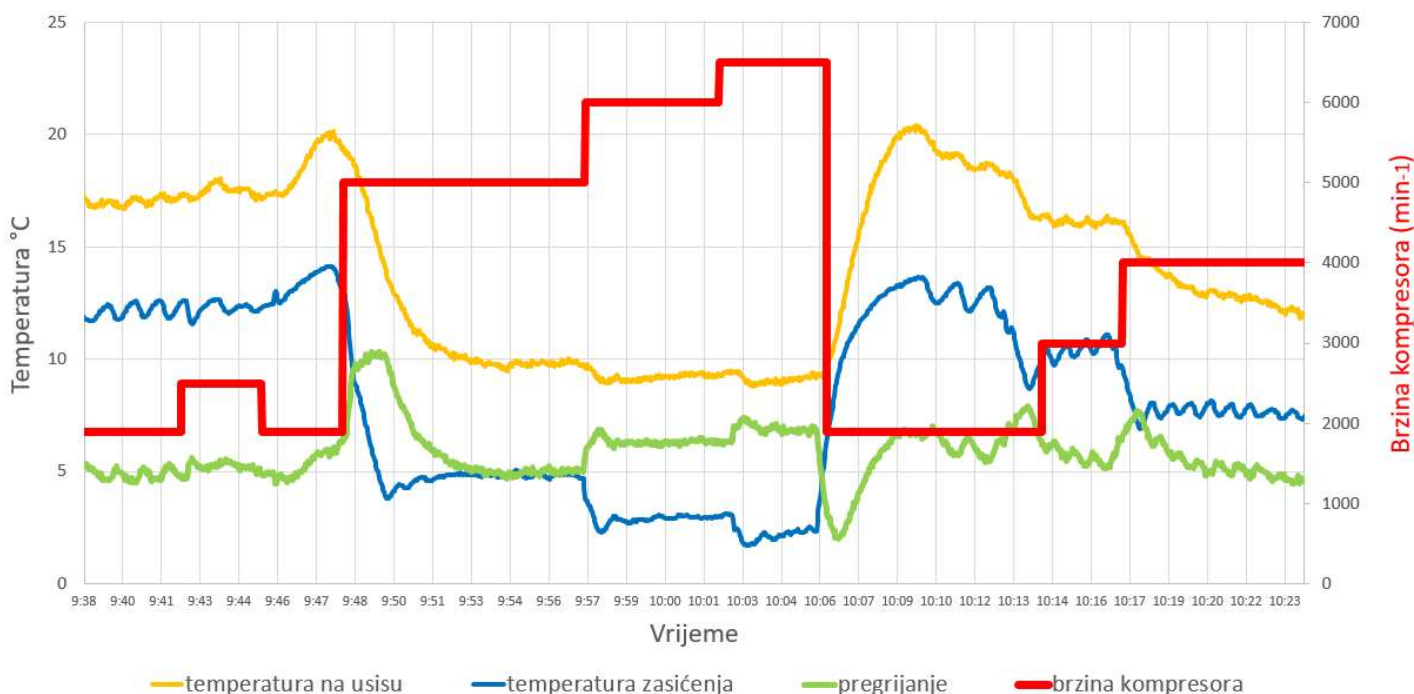
To može biti valjano za određene mehaničke ekspanzijske ventile, ali ne i za TX7 seriju termoekspanzijskih ventila visokih performansi. Sama konstrukcija ekspanzijskog termoelementa kao i unutrašnjih kanala ventila protoka omogućuju ventilu da nadzire pregrijavanje od minimalne do maksimalne brzine kompresora, bez obzira na postupne ili nagle promjene brzine/kapaciteta hlađenja.

Aplikacije

TX7 je idealno i ekonomično rješenje u sustavima koji zahtijevaju promjenjiv rashladni kapacitet s optimalnim pregrijavanjem u cijelom radnom području.

Primjeri:

- Klimatizacija
- Precizno hlađenje u IT (serveri) i telekomunikacijskom sektoru
- Industrijsko procesno hlađenje
- Sustavi koji rade tokom sva četiri godišnja doba, kao što su reverzibilne dizalice topline



Zabilježeni podaci (u vremenskom interval od 2 sekunde) pokazuju kontrolnu funkciju TX7 ventila u sustavu s pločastim izmjenjivačem i Copeland Scroll kompresorom s promjenjivom brzinom rada između 1900 i 6500 min⁻¹.

ALCO CONTROLS™



EMERSON